

Mi experiencia en dermatopatología II

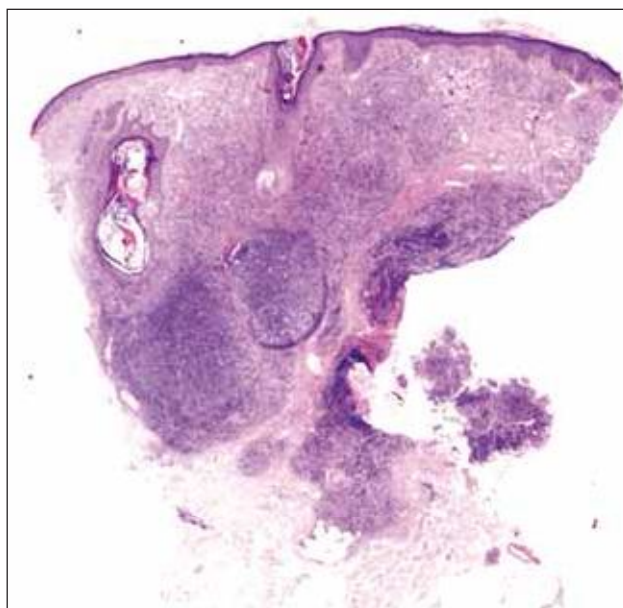
My experience in dermatopathology II

Martín Sangueza¹

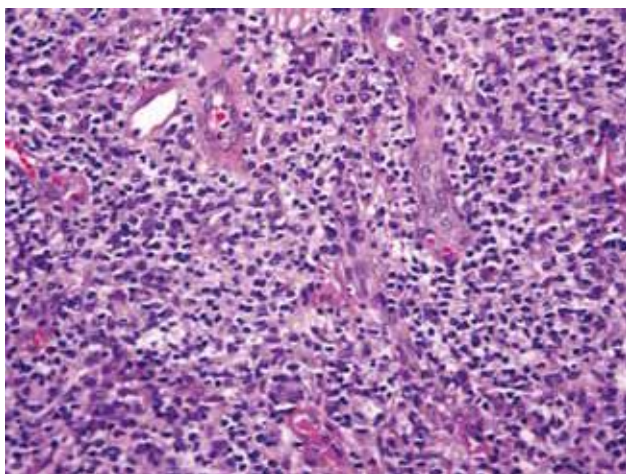
Reticuloide actínico



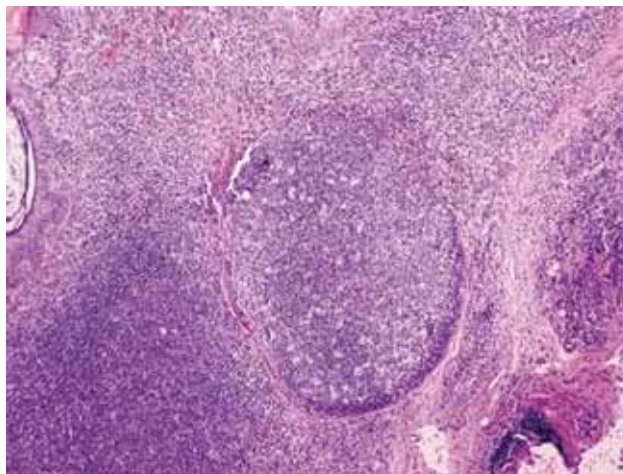
Fotografía 1. Nódulos violáceos en mejilla de años de evolución.



Fotografía 2. Epidermis normal e infiltrado inflamatorio superficial y profundo. HE 20X

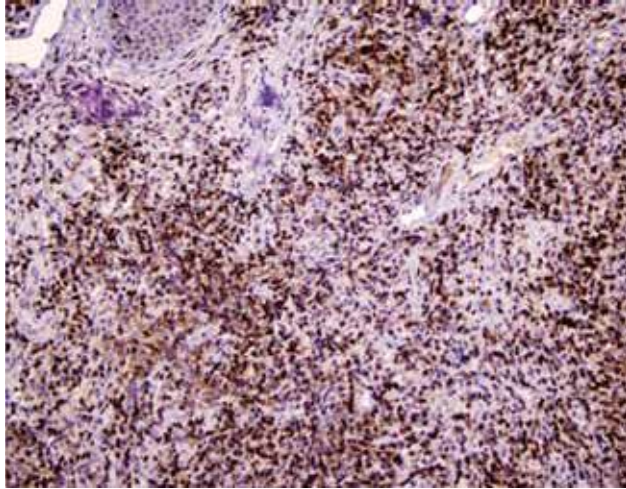


Fotografía 3. Infiltrado inflamatorio perivascular denso de linfocitos, células plasmáticas y algunos eosinófilos. HE 100X.

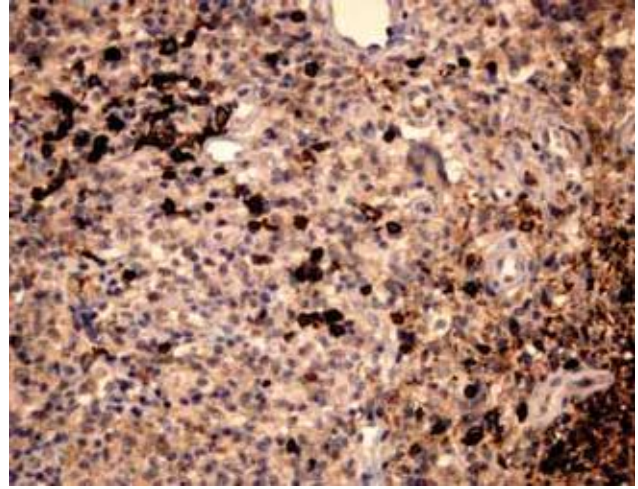


Fotografía 4. Se observa un nódulo linfocitario en la dermis profunda. HE 100X

¹ Médico dermatopatólogo. Hospital Obrero N°1, Caja Nacional de Salud. La Paz-Bolivia.



Fotografía 5. Infiltrado linfocítico positivo a inmunoperoxidasa CD45. CD45 100X.

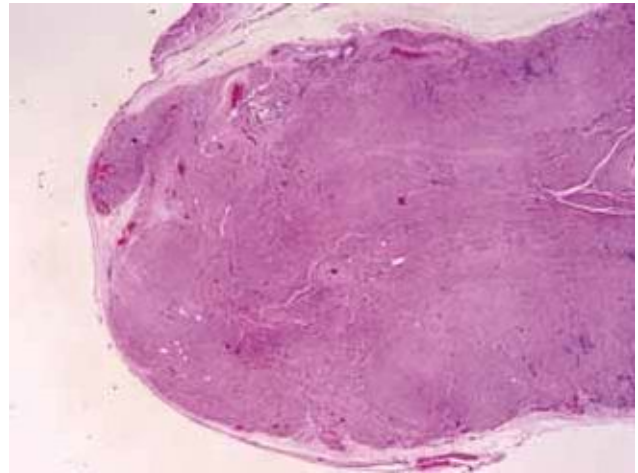


Fotografía 6. Inmuperoxidasa CD20 positiva. CD20 100X.

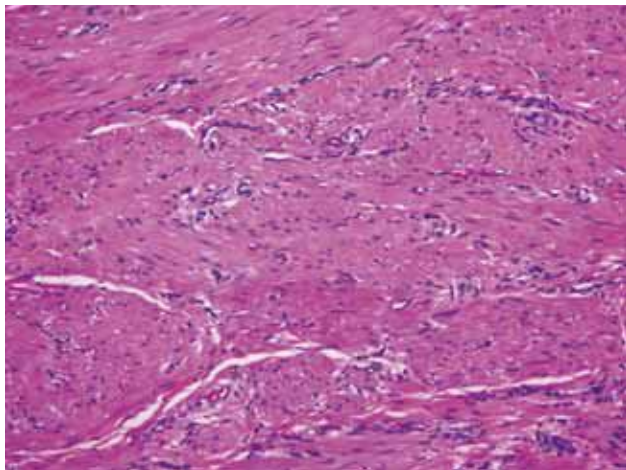
Angioleiomioma



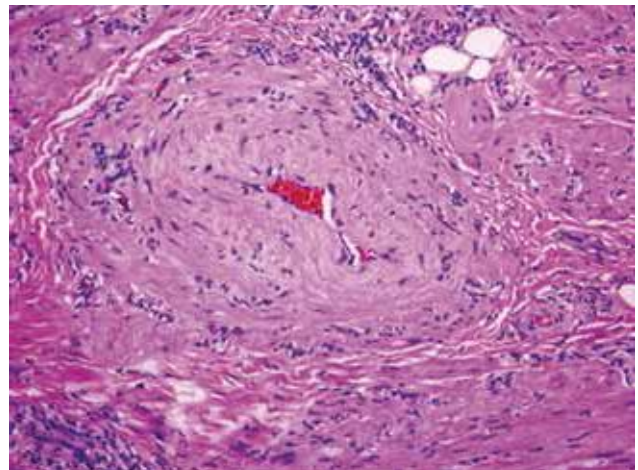
Fotografía 7. Nódulo firme y doloroso en dorso de mano derecha.



Fotografía 8. Infiltrado difuso que ocupa toda la dermis. HE 40X.



Fotografía 9. Gruesos haces entrelazados de músculo liso rodeados de vasos sanguíneos. HE 100X.



Fotografía 10. Vaso sanguíneo mostrando la hipertrofia muscular en su pared. HE 400X.

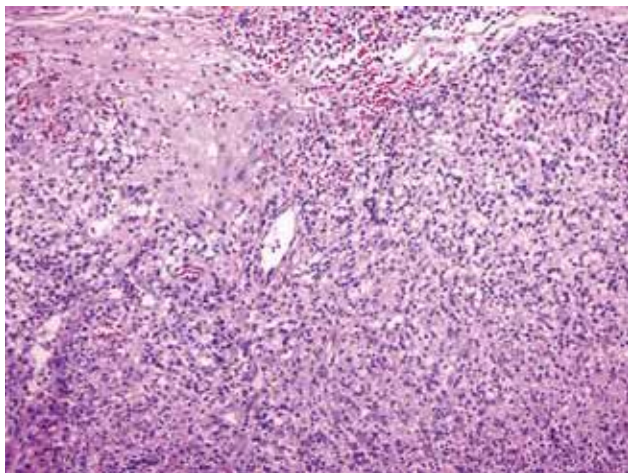
Leishmaniasis



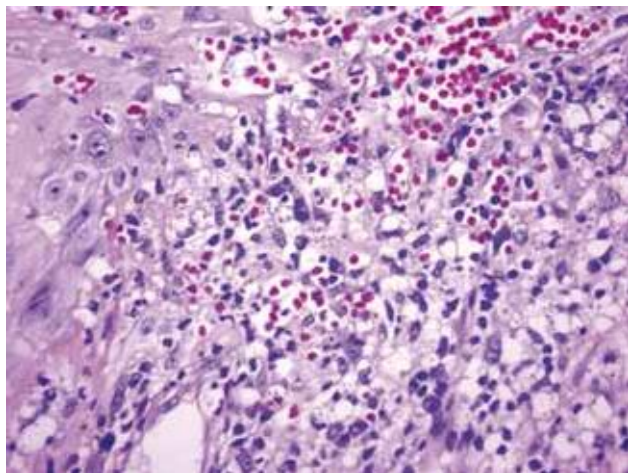
Fotografía 11. Lesión infiltrada y ulcerada en paladar duro.



Fotografía 12. Ulceración del epitelio e infiltrado subyacente denso. HE 40X.



Fotografía 13. Denso infiltrado de células histiocíticas. HE 100X.

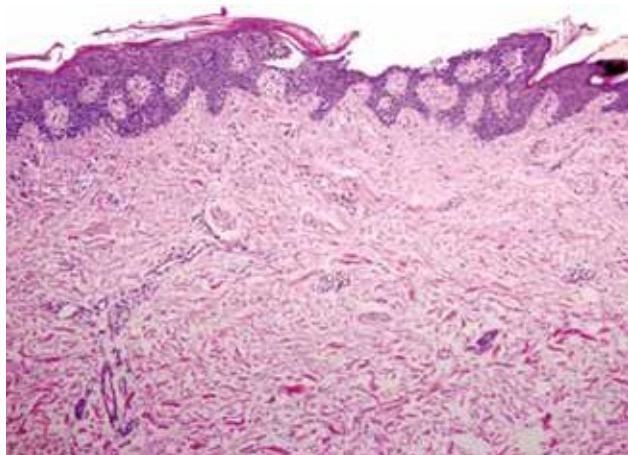


Fotografía 14. Numerosas estructuras ovoides dentro de macrófagos. HE 400X.

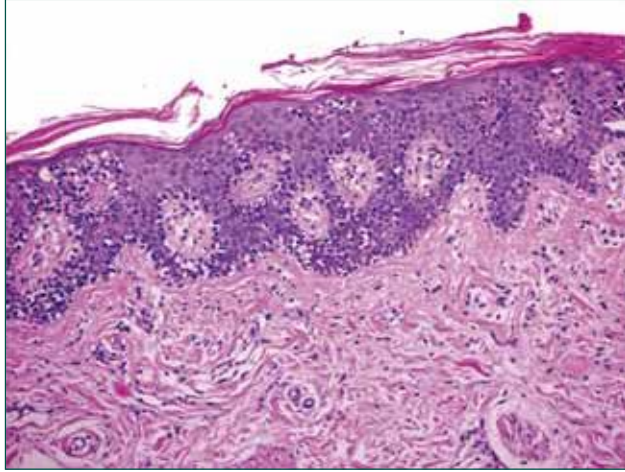
Micosis fungoides hipopigmentada



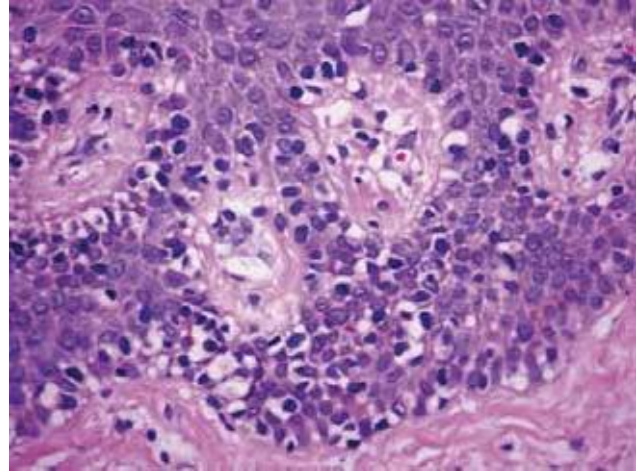
Fotografía 15. Máculas hipopigmentadas distribuidas en toda la superficie cutánea.



Fotografía 16. Dermatitis psoriasiforme con escasos cambios en dermis. HE 40X.



Fotografía 17. Hiperplasia psoriasisiforme y presencia de epidermotropismo. HE 100X.



Fotografía 18. Infiltrado linfocitario en fila india de linfocitos atípicos, hiper cromáticos con halos claros. HE 400X.