

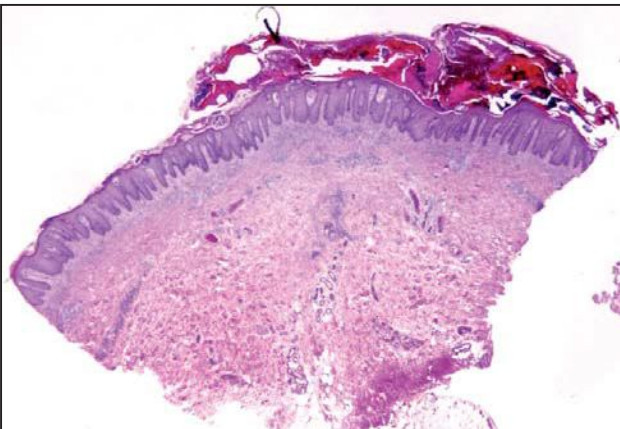
Sarna costrosa



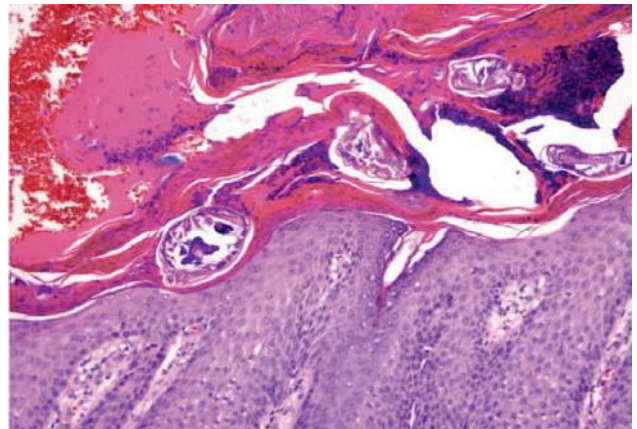
Fotografía 1. Abdomen con superficie de aspecto queratósico con bordes eritematosos y compromiso de muslos.



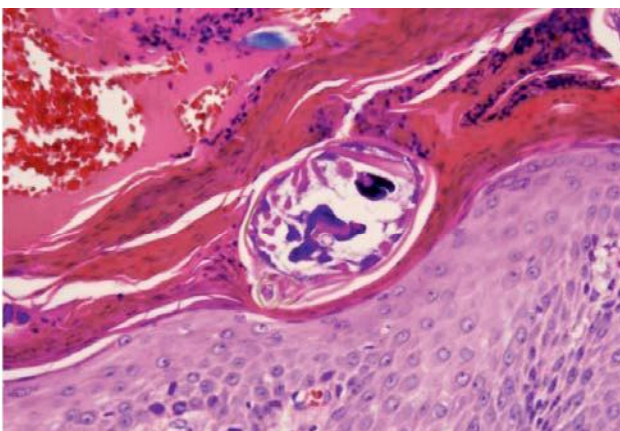
Fotografía 2. Imagen de fisuración en extensas placas queratósicas.



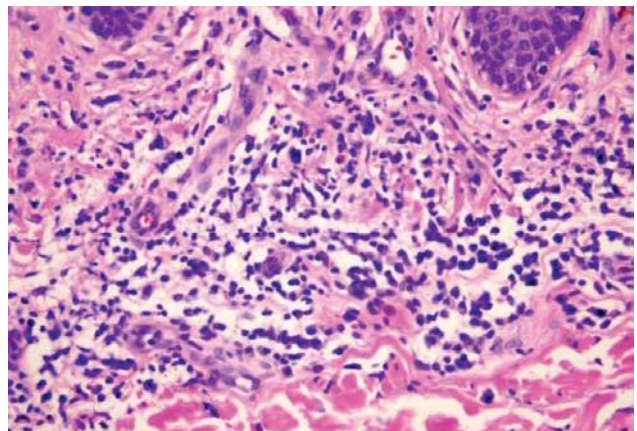
Fotografía 3. Hiperplasia psoriasiforme con marcada hiperqueratosis. HE 20X.



Fotografía 4. Se observan estructuras parasitarias en el estrato córneo. HE 100X.



Fotografía 5. Acaro intracórneo. HE 400X.



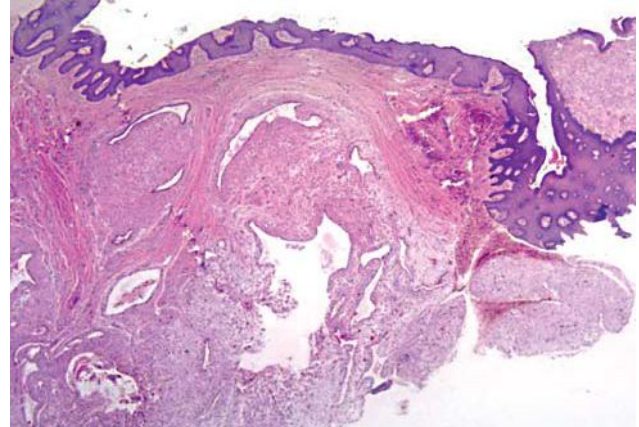
Fotografía 6. Infiltrado inflamatorio perivascular de linfocitos y eosinófilos. HE 400X.

¹ Médico dermatopatólogo. Hospital Obrero N°1, Caja Nacional de Salud. La Paz-Bolivia.

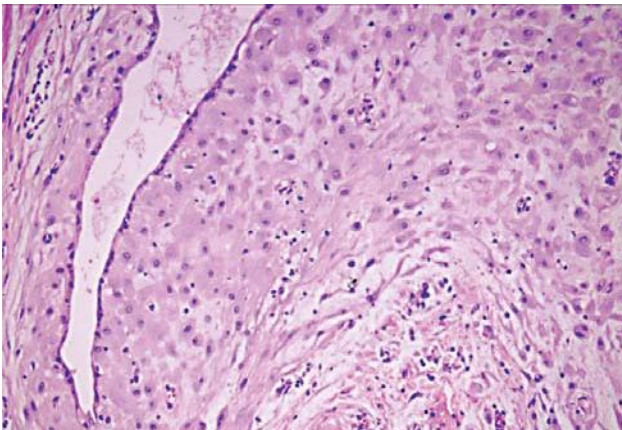
Endometriosis cutánea



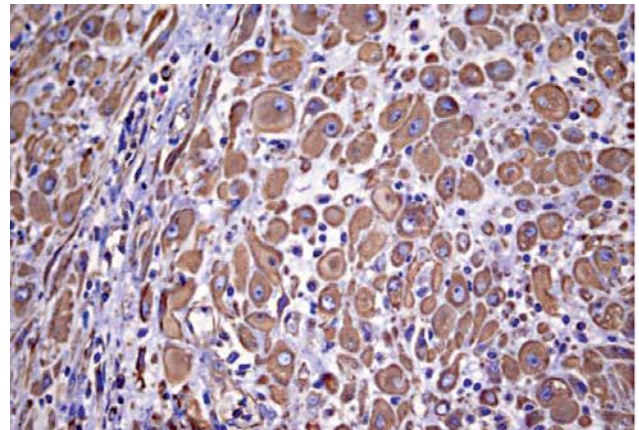
Fotografía 7. Lesión ulcerativa de bordes irregulares por debajo de introito vaginal.



Fotografía 8. Estructuras glandulares que ocupan la dermis superficial y profunda. HE 40X.



Fotografía 9. Células de citoplasma amplio, eosinofílico claro y núcleo central, rodeando a la estructura glandular con secreción mucóide en su interior y reacción decidual. HE 400X.

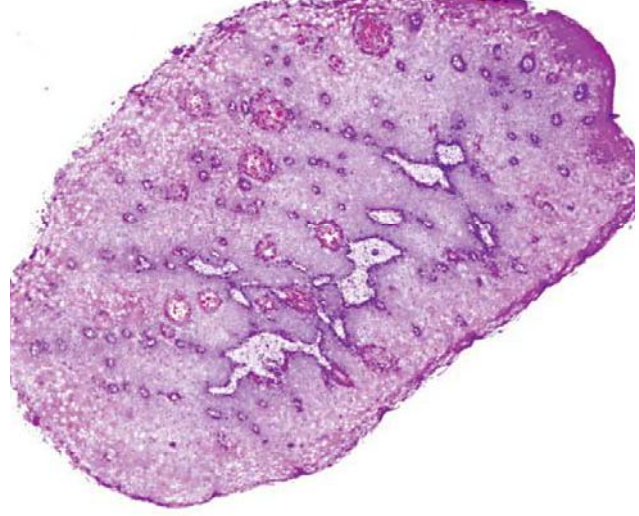


Fotografía 10. Células deciduales positivas para estrógeno. Receptores de estrógeno 400X.

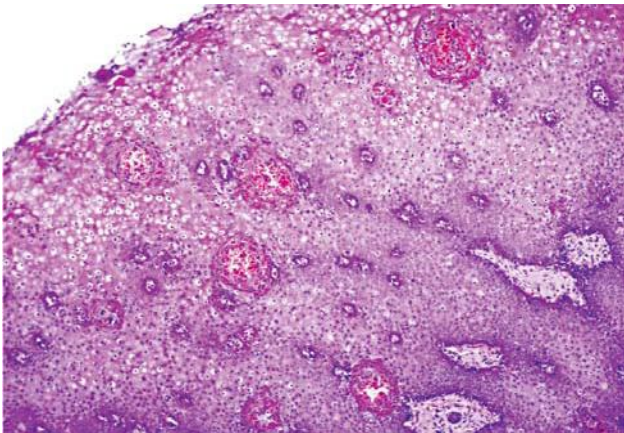
Papilomatosis vestibular



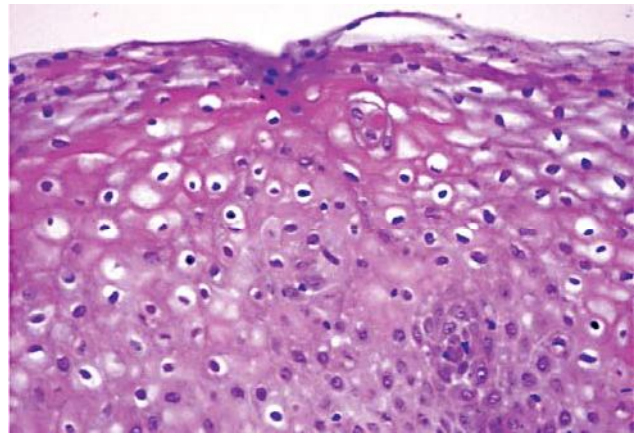
Fotografía 11. Pápulas traslúcidas asintomáticas en labios menores pruriginosas.



Fotografía 12. Epitelio de mucosa vestibular normal. HE40X.



Fotografía 13. Epitelio formado por células claras y vasos sanguíneos prominentes en la submucosa. HE 100X.

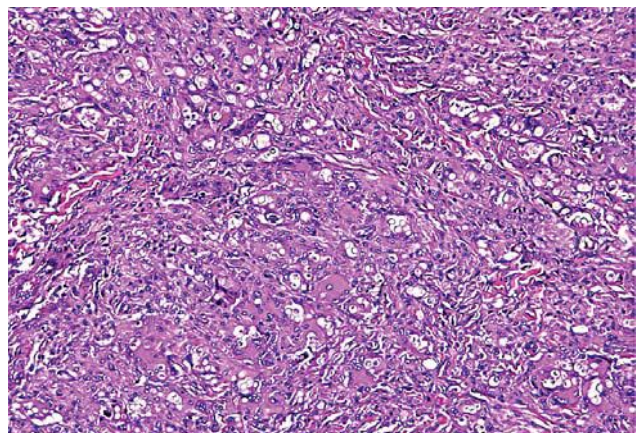


Fotografía 14. Células epiteliales con citoplasma vacuolado rico en glucógeno. HE400X.

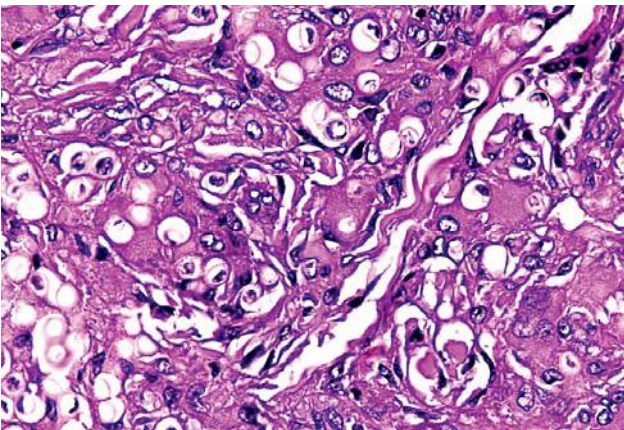
Lobomicosis



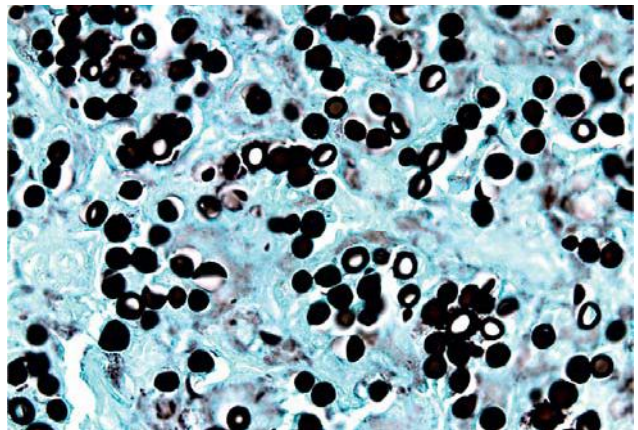
Fotografía 15. Placa infiltrada eritemato-pigmentada con nódulos satélites en muslo.



Fotografía 16. Infiltrado ocupa toda la dermis con abundantes macrófagos vacuolados. HE 100X.



Fotografía 17. Estructuras redondeadas con pared de aspecto retráctil y halo claro dentro de células multinucleadas y otras formando cadenas en dermis. HE 400X.

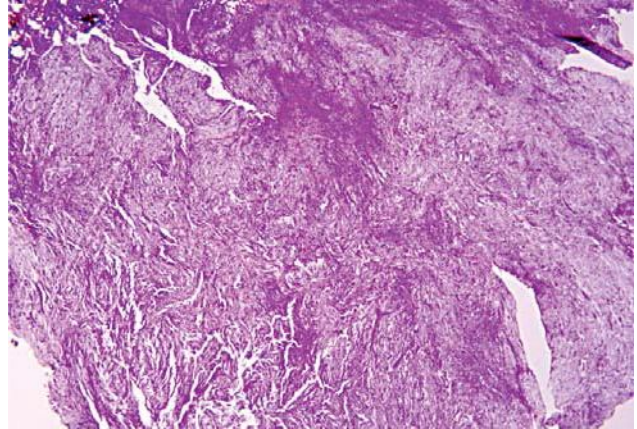


Fotografía 18. Levaduras que se unen por finos puentes a manera de cadeneta. Gomori-Grocott. 400X.

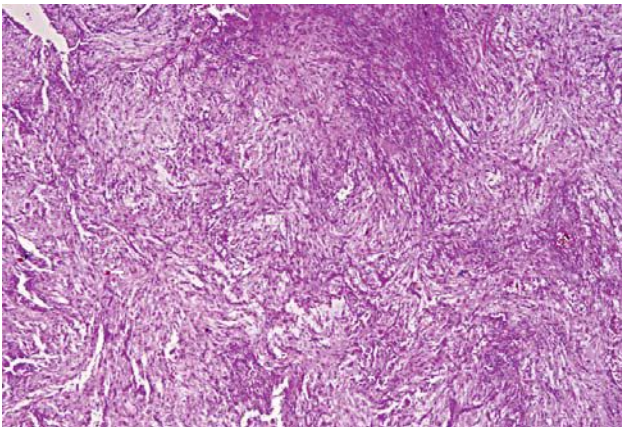
Fascitis nodular



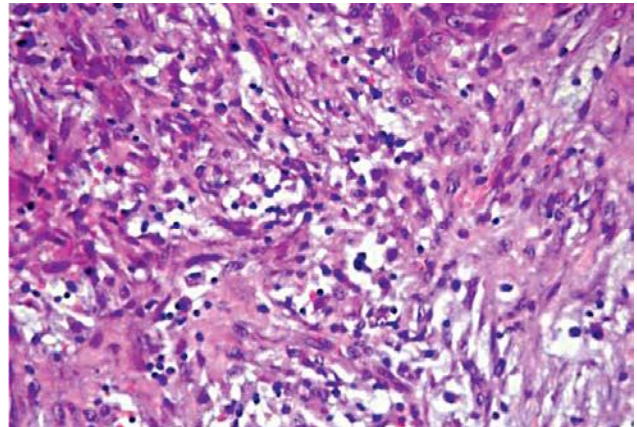
Fotografía 19. Nódulo eritematoso que protruye a través del conducto auditivo externo.



Fotografía 20. Infiltrado de aspecto fusocelular en dermis. HE 40X.



Fotografía 21. Proliferación densa de células fusiformes dispuestas en forma desordenada. HE 100X.

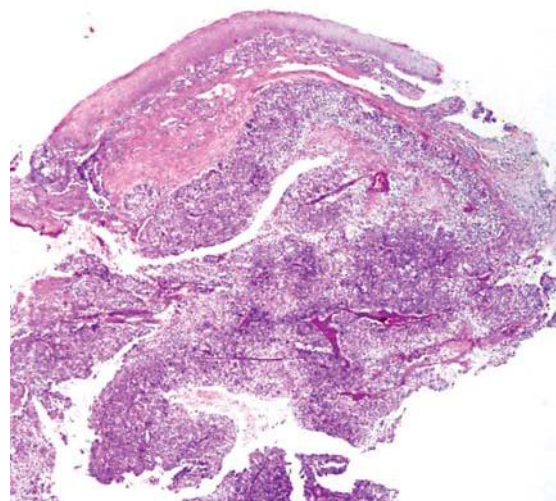


Fotografía 22. Fibroblastos dispuestos en forma de pluma con mucina alrededor y algunos glóbulos rojos extravasados. HE 400X.

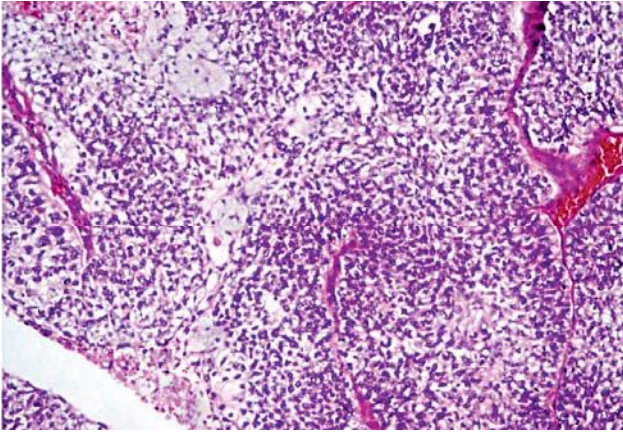
Carcinoma sebáceo



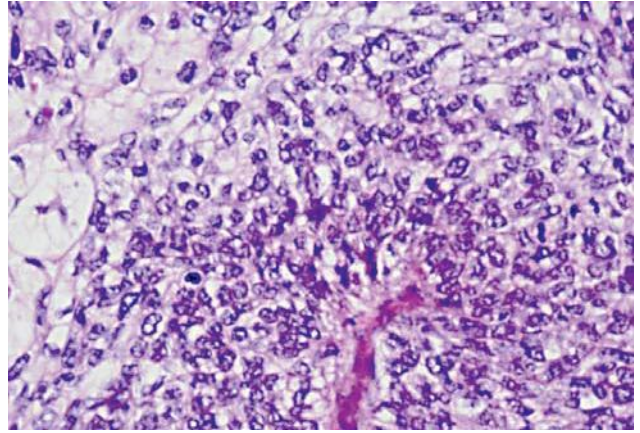
Fotografía 23. Tumoraación endo-exofítica en párpados y orbita.



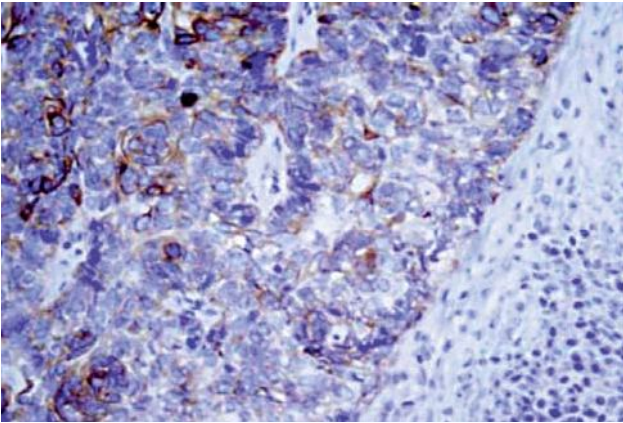
Fotografía 24. Lesión nodular que ocupa la dermis papilar y reticular. HE 40X.



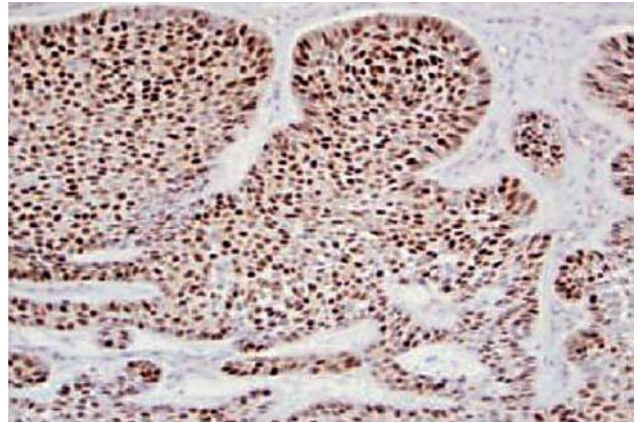
Fotografía 25. Lóbulos de células de aspecto sebáceo central y basaloides en la periferia. HE 100X.



Fotografía 26. Células en la periferia muestran atipia y mitosis. HE 400X.



Fotografía 27. Inmunoperoxidasa Citoqueratina-7 positiva. Citoqueratina-7 400X.



Fotografía 28. Receptores de andrógenos positivo. Receptores de androgenos 100X.