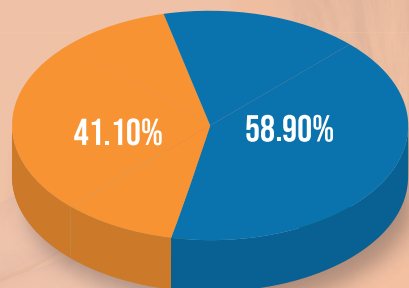


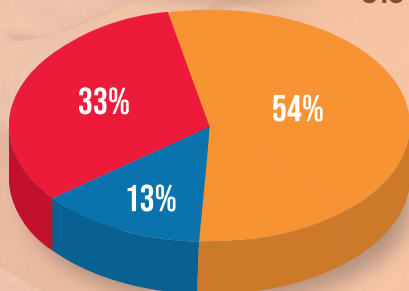
RESULTADOS DE LA CAMPAÑA DEL DÍA DEL LUNAR 2024,
6397 PACIENTES ATENDIDOS A NIVEL NACIONAL.



LIMA
PROVINCIA

**3767 en Lima
y 2630 en
provincias.**

315 pacientes con sospecha de cancer de piel.



**CARCINOMA
BASOCELULAR**
**CARCINOMA
EPIDERMÓIDE**
MELANOMA

**105 pacientes
con sospecha
de MELANOMA.**

El **MELANOMA** es la forma más peligrosa de Cáncer de piel y puede poner en peligro la vida. Raras veces ataca sin avisar, si se detecta pronto casi siempre tiene cura.

Ante cualquier
señal de alerta,

acude a tu médico.



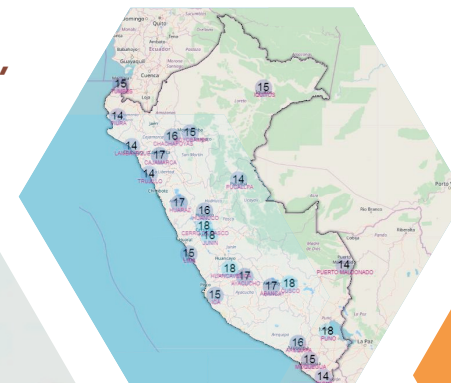
CÍRCULO DERMATOLÓGICO DEL PERÚ
SOCIEDAD MÉDICA

DÍA DEL
LUNAR
2025

31
AÑOS

Cuidándote del
cáncer de piel.

**"TU PIEL HABLA,
ESCÚCHALA A TIEMPO"**



¿Sabías que el Perú es una de los países con mayor radiación solar del mundo?

¡CUIDADO!

LA RADIACIÓN DEL SOL PUEDE GENERAR
CÁNCER DE PIEL



CÁNCER DE PIEL

Es una enfermedad en la que se forman células malignas (cancerígenas) en los tejidos de la piel.

Casi todos los casos pueden tratarse eficazmente si son **detectados en sus etapas iniciales**, por lo que es importante estar atentos a los cambios que se presenten en nuestra piel.

¿QUÉ DEBEMOS HACER PARA PREVENIR EL CÁNCER DE PIEL?

Protegernos de la Radiación Ultravioleta (UV) del sol

¿COMO PROTEGERNOS?



Evita la exposición solar en las **horas centrales del día (10 am y 4 pm)**.



Elige ropa adecuada (**sombrero de ala ancha, polo de manga larga y lentes de sol**) cuanto más oscuro el tono de la ropa, más protección brindará.



Utiliza protector solar de amplio espectro con alta protección **UVB** (FPS > 30) Y **UVA**. **Reaplicar cada 2-3 horas**.



¿Qué cantidad de bloqueador utilizar? **Rostro:** 2 dedos; **Brazos:** 2 dedos por brazo; **Torso:** 4 dedos; **Espalda:** 4 dedos; **Piernas:** 2 dedos por pierna.



Tu fotoprotector debe tener una **textura acorde** a las necesidades de tu piel.



Usar protector solar todo el año **aun cuando esté nublado**.

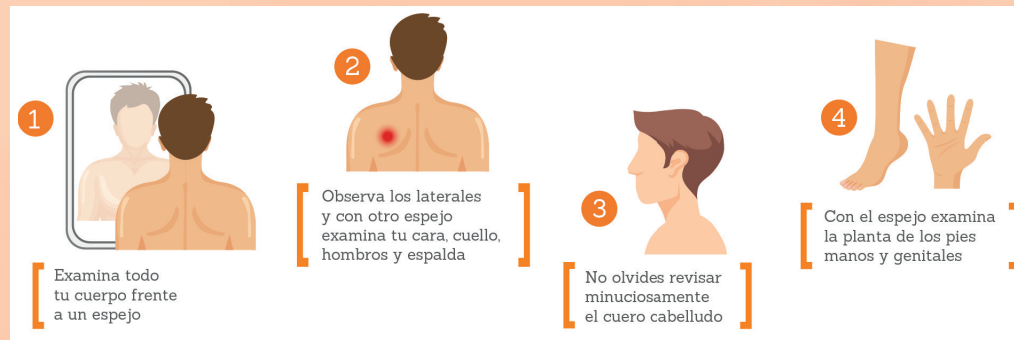


Los menores de 12 meses no deben exponerse al sol.

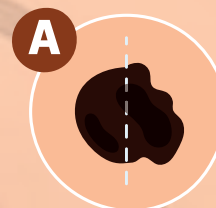


Enseñar desde niños estos **hábitos de protección solar**.

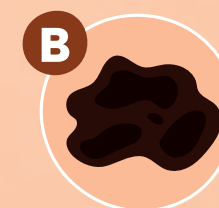
AUTOEXAMEN DE LUNARES (ENCUENTRA NUEVOS “LUNARES”)



SEÑALES QUE PUEDE TENER UN LUNAR “MALIGNO” (MELANOMA)



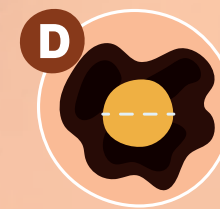
A
Asimetría
Cuando las mitades de un lunar son diferentes.



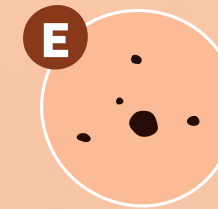
B
Bordes
Si notas que son irregulares.



C
Color
Si el lunar presenta dos o más tonos.



D
Diámetro
Si su diámetro es de 5 milímetros o más.



E
Evolución
Si cambia de tamaño, forma o color.